

MIRUS



Mirus

PRÄZISE UND EFFIZIENTE DATENERFASSUNG AM FELD

Mit der Mirus Software von HarvestMaster ist es jetzt möglich, Daten so genau und effizient wie nie zuvor zu erfassen, zu analysieren und zu speichern. Die Anzeige der Daten kann durch Touchscreen und einfache Menüführung individuell konfiguriert werden. Entwickelt für Windows Laptops und Tablets bildet Mirus die perfekte Benutzerschnittstelle für das HarvestMaster GrainGage.

EINFACHER UND EFFIZIENTER ARBEITSABLAUF

Mit Mirus haben Sie alles in einer Hand. Sie können bestehende Feldpläne importieren oder neu erstellen, Ernte- und Boniturdaten erfassen und fertig erfasste Feldpläne und Felddaten exportieren. Die Kalibrierung der Gewichts- und Feuchtemessung kann ganz einfach mit dem eingebauten Kalibrierassistenten durchgeführt werden.

ALLE DATEN AUF EINEN BLICK

Mit Mirus können bis zu 4 Datenansichten mit verschiedenen Informationen gleichzeitig während der Ernte angezeigt werden. Mess und Diagnosedaten sind in der Vierfachansicht immer zugänglich und können individuell angepasst werden.

BONITUR & NOTIZ ERFASSUNG

Verwenden Sie Mirus zur Bonitur während der gesamten Vegetationsperiode, vom Frühling bis zur Ernte. Boniturdaten und Erntedaten werden in denselben Feldmappen gespeichert. Dadurch wird eine übersichtliche und effiziente Dokumentation aller Felddaten erreicht. Während der Ernte besteht neben der Aufnahme von Gewichts- und Feuchtedaten durch das Wiegesystem noch zusätzlich die Möglichkeit, Schnellnotizen der beernteten Parzelle zu machen, sodass nachträglich potentielle Problemstellen untersucht werden können.

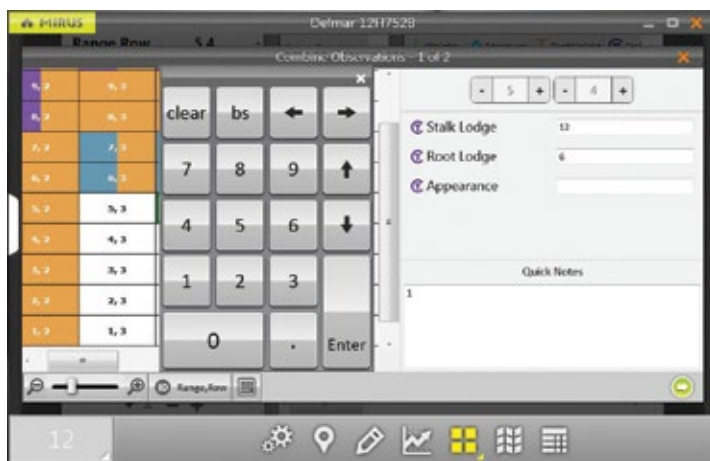
ERWEITERN SIE MIRUS DURCH PLUGINS

Durch die Programmierung und Anwendung kundenspezifischer Plug-Ins lässt sich Mirus problemlos mit anderen Technologien verknüpfen. Near-Infrared-Instruments (NIR), Barcode-Drucker bis hin zu Barcode-Leser können mit Mirus verwendet werden.

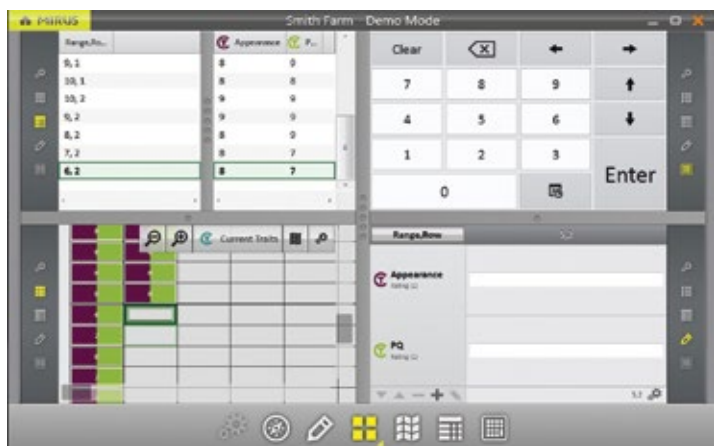
VIERFACH-ANZEIGE



ERNTENOTIZ ERFASSUNG



BONITUR



AUSWAHL FÜR DIE VIERFACH ANZEIGE



MINIMALE SYSTEMANFORDERUNGEN:

Hardware: HarvestMaster GrainGage HM-800 Serie
Betriebssystem: Laptops und Tablets, Windows XP, 7 oder 8
Prozessor: Minimum 1.8Ghz dual core

Speicher: 1GB RAM (> 1 GB empfohlen)
Datenträger: 320MB
Bildschirmauflösung: 800x600 oder höher